

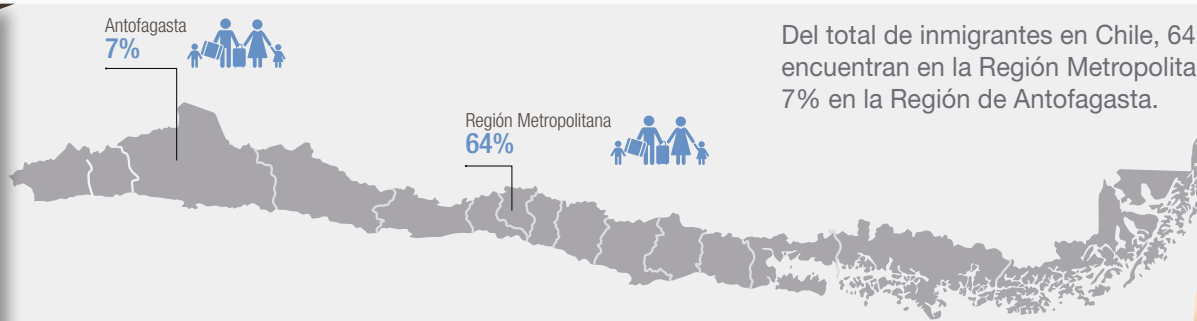
Inmigrantes en BancoEstado



POBLACIÓN INMIGRANTE EN CHILE

460

mil de personas



Del total de inmigrantes en Chile, 64% se encuentran en la Región Metropolitana y 7% en la Región de Antofagasta.



INMIGRANTES EN CHILE

43%
posee una cuenta bancaria

48%
mantiene ahorros en su casa

2%
de ellos vive en una vivienda propia

53%
vive de allegado en una pieza arrendada

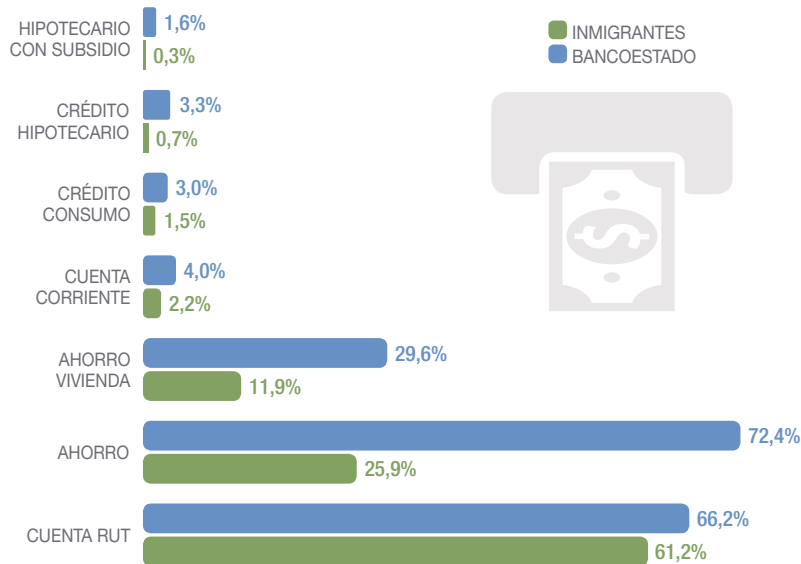
INMIGRANTES EN BANCOESTADO

74% tiene renta menor a **400** mil pesos.

341 mil clientes inmigrantes tienen CuentaRut en BancoEstado

28% no declara renta.

TENENCIA PRODUCTOS INMIGRANTES VS CLIENTES TOTALES



PRINCIPALES PAÍSES DE ORIGEN DE NUESTROS CLIENTES

